

Meine Haltung

- Ich berate Sie stets so, dass Sie nach der Beratung über mehr Wahlmöglichkeiten verfügen!
- Ich berate Sie stets so, dass Sie Ihre Fähigkeiten entwickeln/wiederentdecken und davon Gebrauch machen können, um Ihre Handlungsspielräume zu erweitern.
- Ich berate Sie stets so kurz wie möglich und so lange wie nötig.

Zur Person

Silvia Klesz

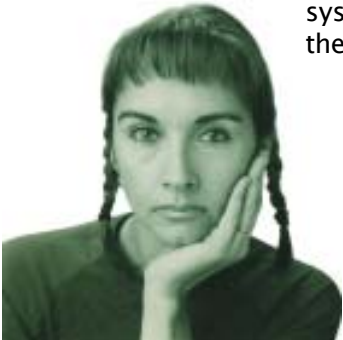
Systemische Beraterin in der Familien- und Jugendhilfe (DGSF)
Systemische Paarberaterin

Geb.: 13.05.1966 in Köln
Verheiratet, 4 Kinder

Weiterbildung im Bereich hypnosystemischer Beratung (Milton-Erickson-Institut).

Weiterbildung in systemischer Sexualtherapie.

Seit 1999 ehrenamtlich in der Seniorenberatung/Betreuung tätig.



Kontakt

Kinderarztpraxis Dr. med. Detlev Bolle
Werner Strasse 150

59192 Bergkamen-Overberge

Tel: 0171 / 87 010 87
Email: silvia@klesz.de

Beratungsstunden nach Absprache

Kosten pro Gesprächseinheit à 60 Minuten Paar-, Familien- oder Einzelberatung EUR 60,-

Sofern Sie Arbeitslosengeld bzw. Hartz IV Leistungen beziehen, reduzieren sich die Kosten pro Gesprächseinheit gemäß persönlicher Absprache.

Die Kosten für die Paar-, Familien- oder Einzelberatung werden von den Krankenkassen grundsätzlich nicht übernommen.



Systemische Beraterin in der Familien- und Jugendhilfe (DGSF)
Systemische Paarberaterin



Familienberatung

SIE SORGEN SICH UM IHR KIND, IHRE FAMILIE, ...

Der Aufgabenschwerpunkt der Familienberatung liegt in der Aktivierung und Stärkung der Ressourcen (Fähigkeiten) der Familie, die zur selbstständigen Lösung der familiären Probleme nötig sind. Die Berater geben Hinweise, Anregungen und versuchen gemeinsam mit der Familie Lösungswege und Handlungsmöglichkeiten zu erarbeiten um einen funktionierenden Gleichgewichtszustand zu erreichen. Jedoch muss die Familie zur Problembewältigung selbst aktiv werden, indem sie die erarbeiteten Lösungen umsetzt.

*Wer Unerhofftes nicht erhofft,
kann es nicht finden.*



Paarberatung

IHRE PARTNERSCHAFT, ...

Beziehungen scheitern zumeist nicht an mangelnder Liebe, sondern an den Banalitäten des Alltags, die sich summieren, aufschaukeln und irgendwann nicht mehr aushaltbar scheinen.

Deshalb schauen wir bewusst auf die Beziehungspflege und wie sich diese letztlich verbessern lassen könnte.

*Wenn etwas funktioniert,
mach `mehr davon!*

Wenn etwas nicht funktioniert, hör `auf damit! Mach `etwas anderes!



Einzelberatung

UM SICH SELBST, ...

Die Klienten werden bei der Entdeckung und selbstbestimmten Nutzung eigener Ressourcen (Fähigkeiten) unterstützt und begleitet, denn Sie sind die Experten für sich und Ihre Lebensgestaltung.

*So ist das Leben:
Wenn sich eine Tür schließt,
öffnet sich eine andere.
Die Tragik liegt darin,
dass wir nach der geschlossenen Tür
blicken,
nicht nach der geöffneten.*

